



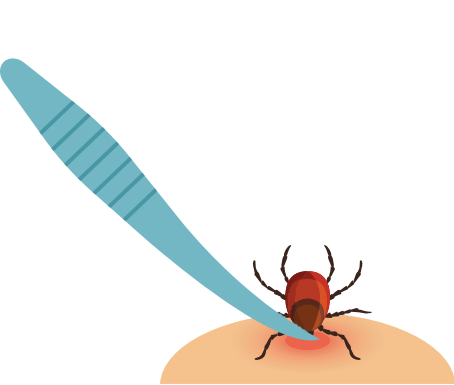
КАК СНЯТЬ КЛЕЩА?

+7 (831) 4-120-777

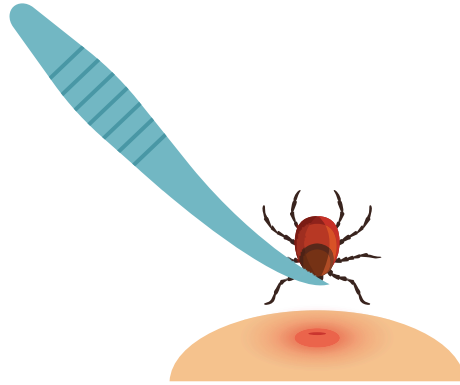
sadkomed.ru



ПРИ УДАЛЕНИИ КЛЕЩА НЕОБХОДИМО СОБЛЮДАТЬ СЛЕДУЮЩИЕ РЕКОМЕНДАЦИИ



Захватить клеща как можно ближе к его ротовому аппарату.



Держа строго перпендикулярно поверхности укуса, повернуть тело клеща вокруг оси, извлечь его из кожных покровов.



После извлечения клеща необходимо продезинфицировать место укуса и вымыть руки с мылом.

ПРАВИЛА ХРАНЕНИЯ И СДАЧИ КЛЕЩА НА АНАЛИЗ



Извлеченного клеща необходимо поместить в плотно закрывающуюся емкость (специальный контейнер с крышкой для исследования биоматериала, банку, пробирку или др.) и доставить в лабораторию на исследование.



До отправки в лабораторию клеща рекомендуется хранить в холодильнике при температуре +4–8 °С. Хранить клеща в данных условиях допускается не более 5 дней. Нельзя помещать в одну емкость клещей, снятых с разных людей!

АНАЛИЗЫ НА КЛЕЩЕВЫЕ ИНФЕКЦИИ

1 Исследование на вирус клещевого энцефалита методом ПЦР (кровь, клещ).

2 Исследование на боррелия бургдорфери методом ПЦР (кровь, клещ).

3 Определение антител класса G (IgG) и M (IgM) к вирусу клещевого энцефалита в крови (ИФА).

4 Определение антител класса G (IgG) и M (IgM) к возбудителям иксодовых клещевых боррелиозов группы *Borrelia burgdorferi sensu lato* в крови.